

## МНОГОЧАСТОТНЫЕ ГРОХОТЫ В ПРОМЫШЛЕННОСТИ СТРОИТЕЛЬНЫХ МАТЕРИАЛОВ

### АПЛИКАЦИИ

- мелкий щебень и песок из отсевов дробления горных пород
- вяжущие и наполнители в производстве стекла и ССС
- природный песок



Песок 0-1.4 мм из отсевов дробления доломита.



Щебень и песок 2.6-5, 0.8-2.6, 0-0.8 мм  
из отсевов дробления гранита.

**Продукция: узкие фракции мелкого щебня крупностью от 1 до 5 мм; песок различных модулей крупности; чистый от глины и пыли щебень 5-20 мм.**

Новые возможности повышения эффективности производства на карьерах и камнедробильных заводах за счёт получения высококачественного мелкого щебня и песка из отсевов дробления горных пород при влажности до 5% и более.



Щебень и песок 2.4-6, 1.2-2.4, 0-1.2 мм  
из отсевов дробления доломита.



Грохочение гранитного щебня с высокой глинистой составляющей по классу 5 мм



**Известняковая мука 0-0.3 мм.**



**Доломит 0.063-0.9 мм**



**0.9-1.5 мм**



**0.063-0.9 мм**



**Полевой шпат 0.063-0.7 мм**



**Мел 0.063-1.6 мм**

Повышение качества готовой продукции в производстве стекла и ССС за счёт эффективной тонкой очистки компонентов вяжущих и наполнителей.

Сухая технология мелкого и тонкого грохочения влажных сыпучих материалов при производстве строительных материалов позволяет обеспечить существенную экономию энергоносителей, сохранность водных ресурсов, исключает необходимость строительства очистных сооружений, позволяет вернуть в производство полезный продукт из отвалов горных пород.

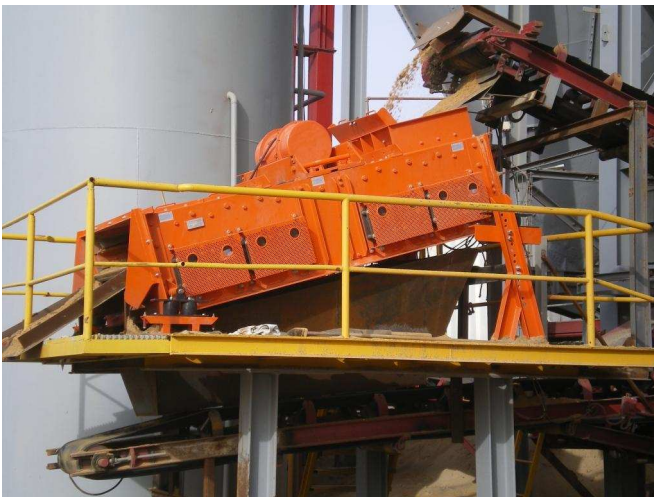


**Карьерный песок 0.18-0.42 мм для производства стекла**

Расширение номенклатуры  
ликвидной продукции за счёт  
эффективного отсева природного  
песка крупностью менее 600 микрон  
на более узкие фракции.

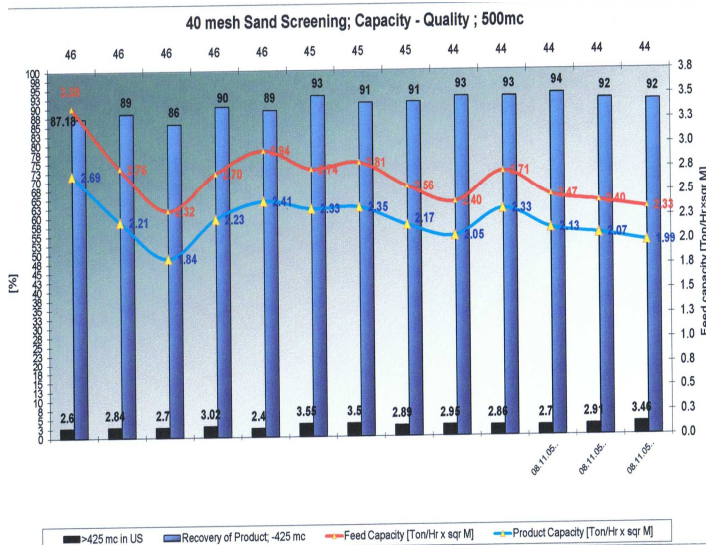


**Речной песок 0.6-1.2, 0.4-0.6, 0-0.4 мм для производства ССС**



**Влажная (до 6%) песчано-глинистая смесь 0-3 мм из разработок грунта для облицовочных строительных изделий.**

Получение из дешёвого загрязнённого  
растительными и каменными  
включениями сырья, образующегося при  
дорожных и строительных работах,  
строительного песка для производства  
черепицы, тротуарной плитки,  
облицовочных и декоративных блоков и пр.



**Показатели высокоточного  
просеивания сухого природного песка  
для выбора необходимой площади  
рабочей поверхности многочастотного  
грохота в производстве сырья для  
стеклянной промышленности.**